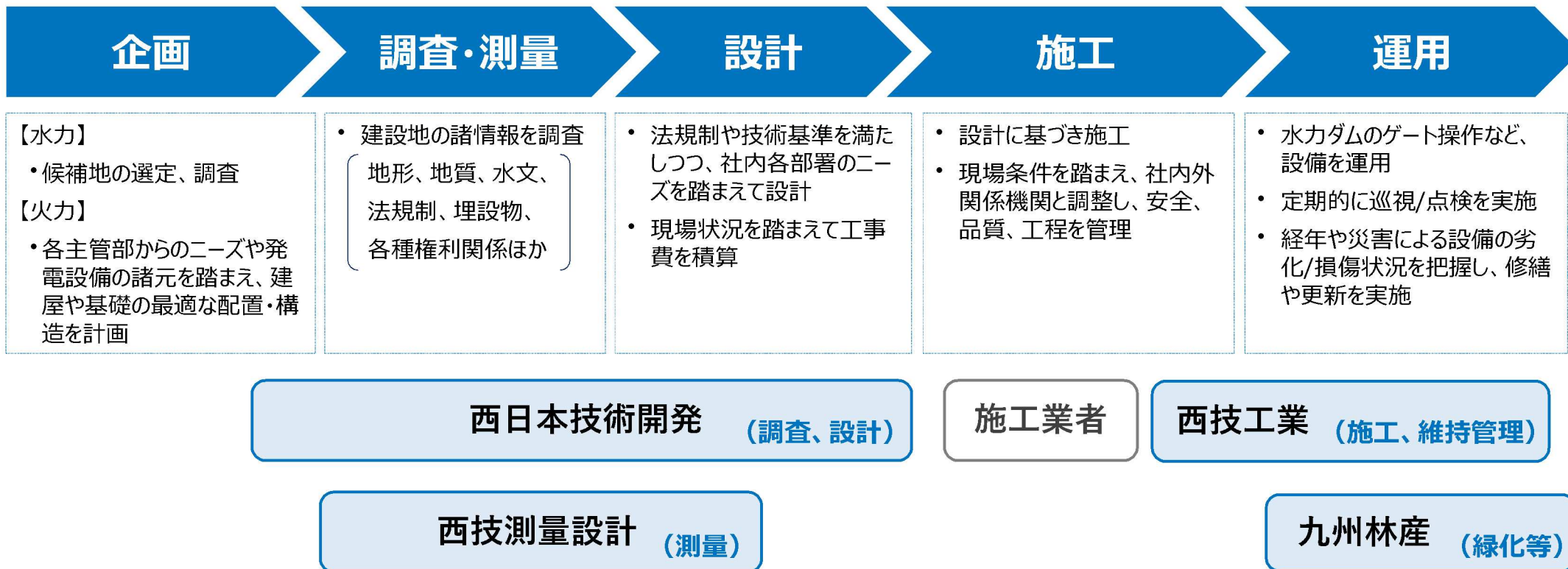




土木建築部門の取組み内容

■ 土木建築業務の流れ 発電設備等を【つくる】&【機能させ続ける】

- 社内外調整（各主管部、官公庁や地域）により最適化を図りながら、以下フロー全体を管理
- グループ各社では、各段階において実施ベースでの業務高度化／効率化に貢献





土木建築部門の取組み内容

■ 土木建築部門の役割

(電気の流れ)

「つくる」

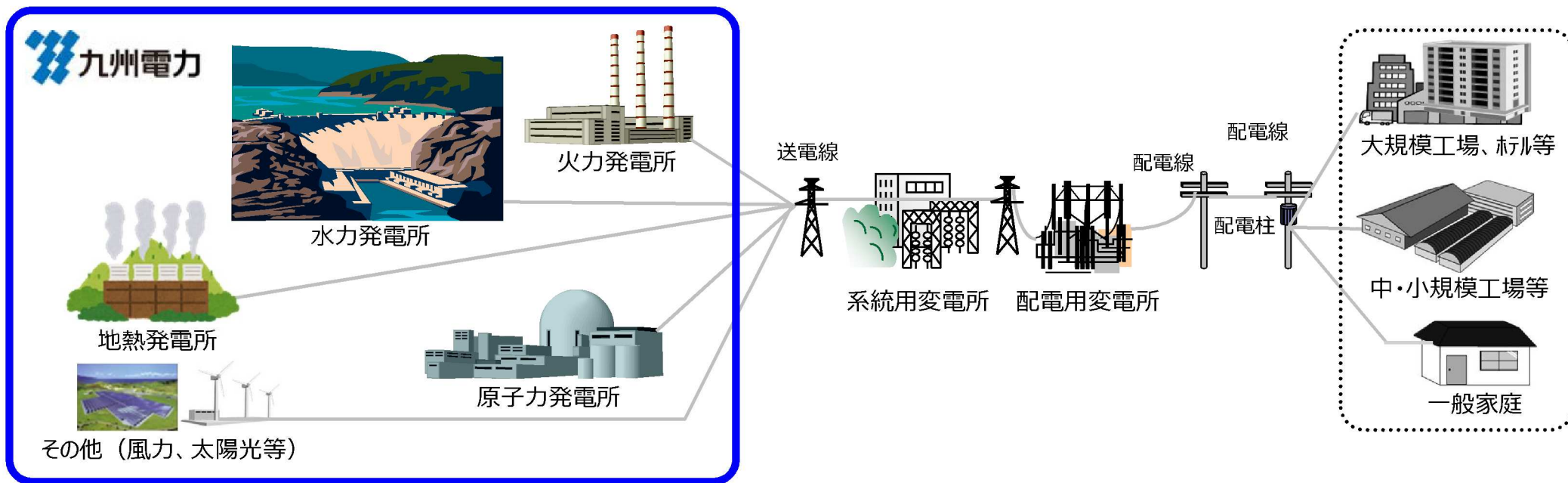
「送る／配る」

「使っていただく」

発電

送配電

お客さま



土木建築部門の役割

設備を安心・安全に【つくる】&【機能させ続ける】



土木建築部門の取組み内容

■ 土木建築設備

【水力】ダム、水路、水圧鉄管など

【火力】防波堤、岸壁、取水／放水設備、煙突など

【建築物】発電所、支店、営業所など

【その他】敷地造成、緑化など

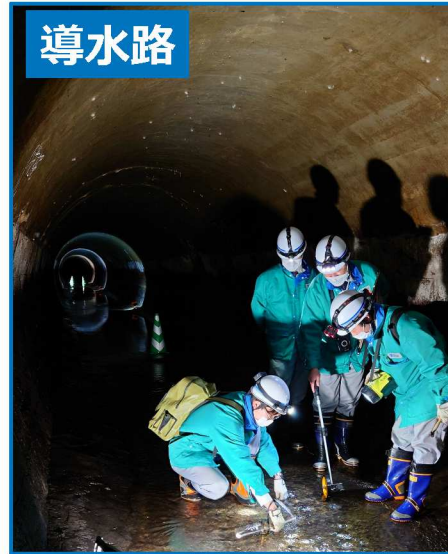
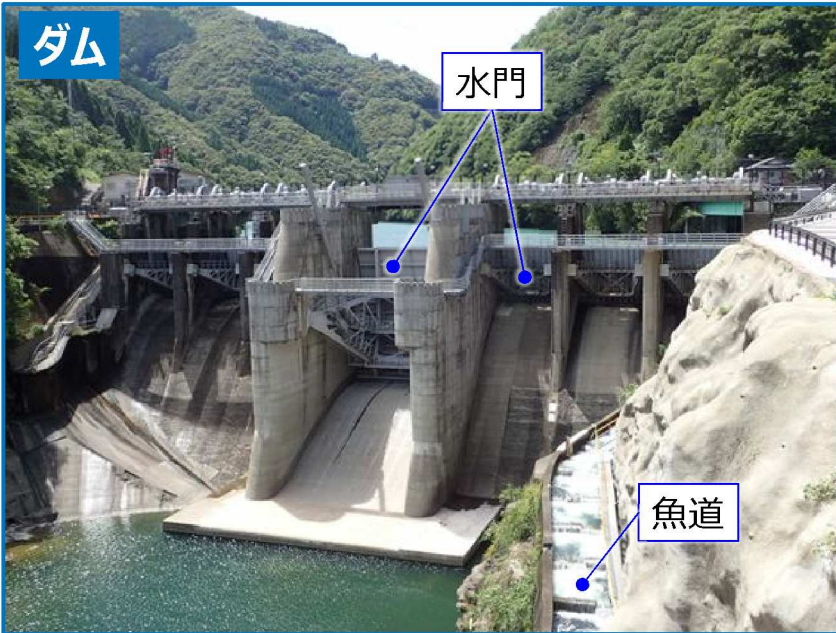


発電所



支店

■ 土木建築部門設備（水力）





土木建築部門の取組み内容

■ 土木建築部門設備（火力）

